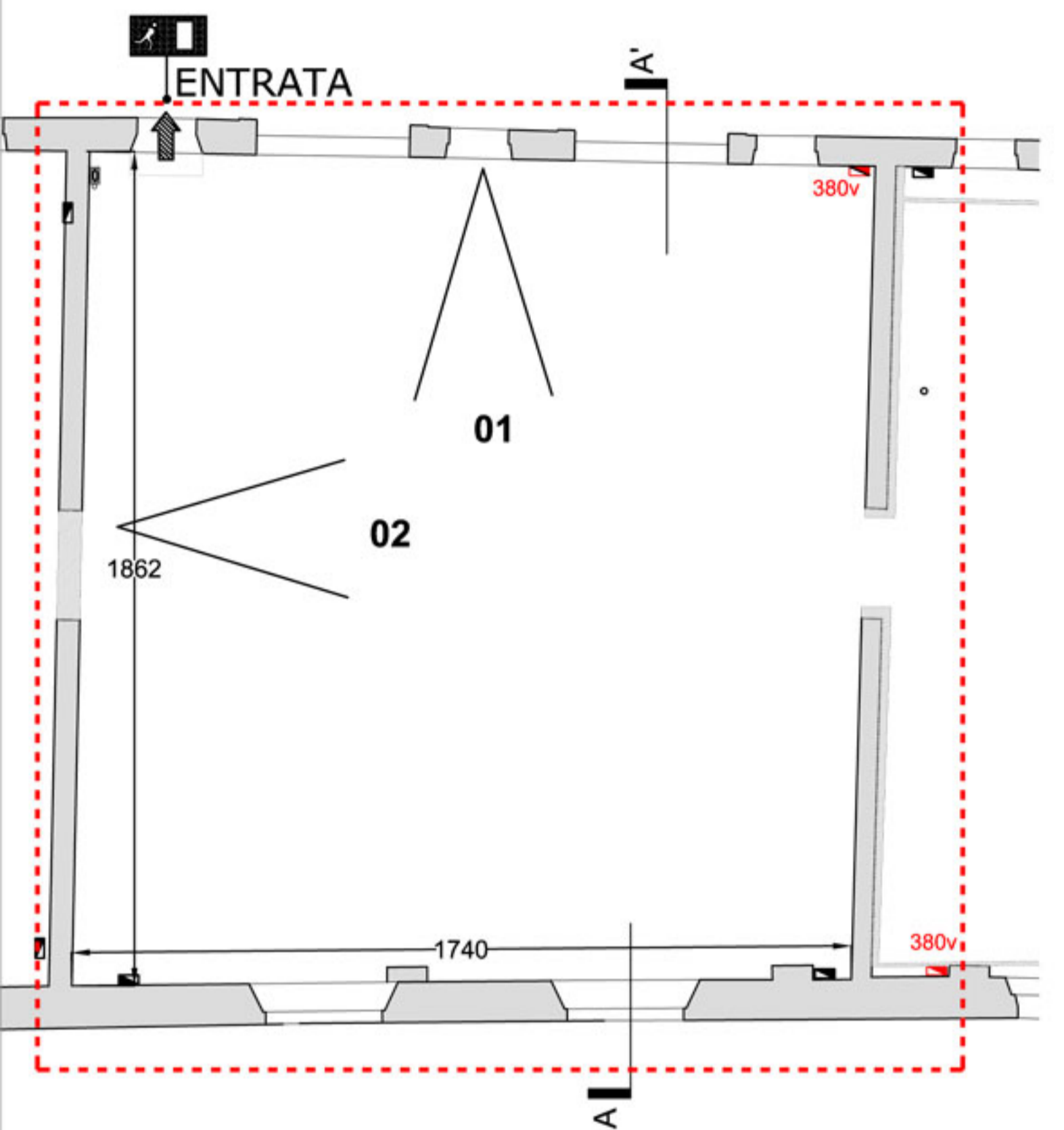
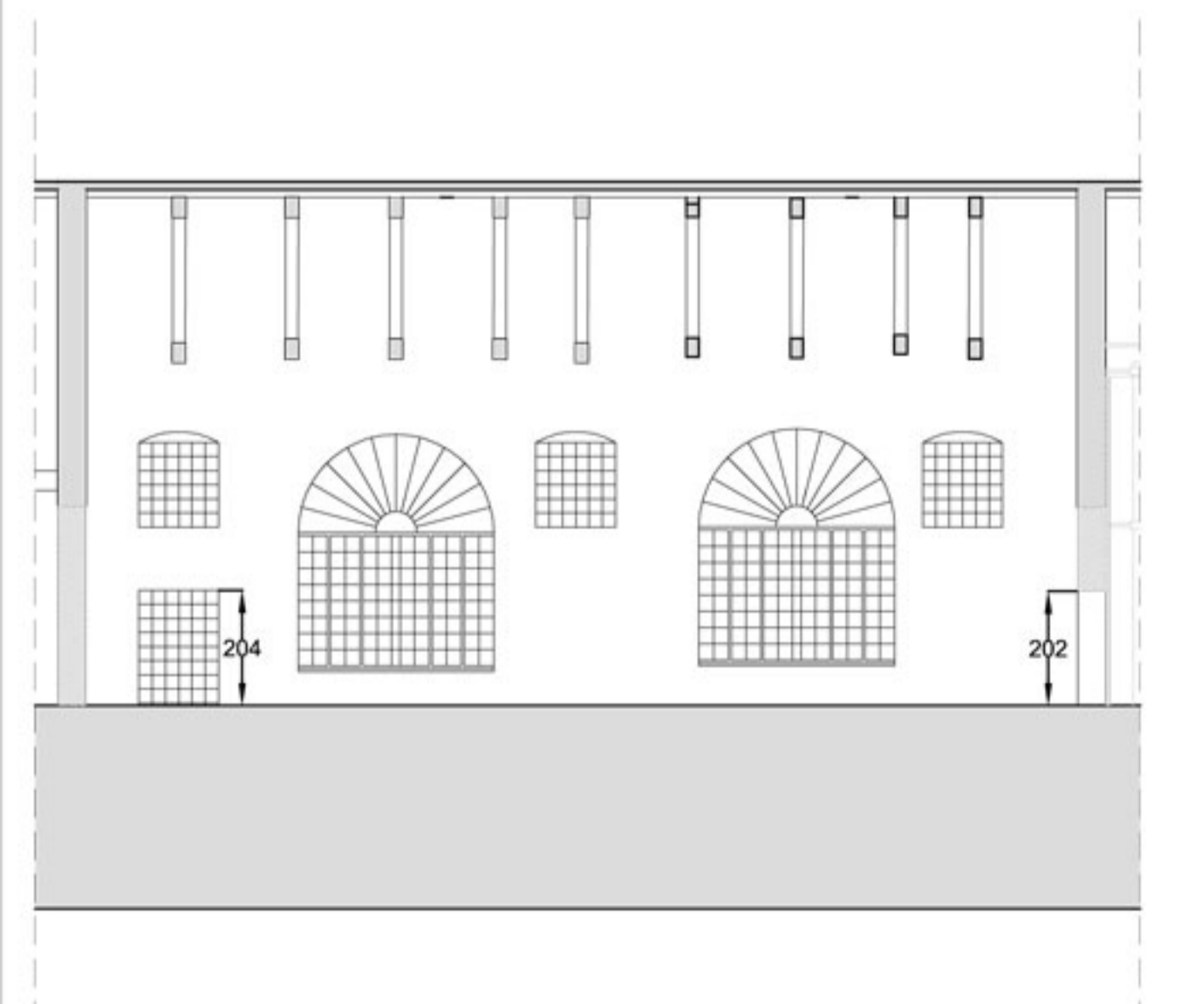


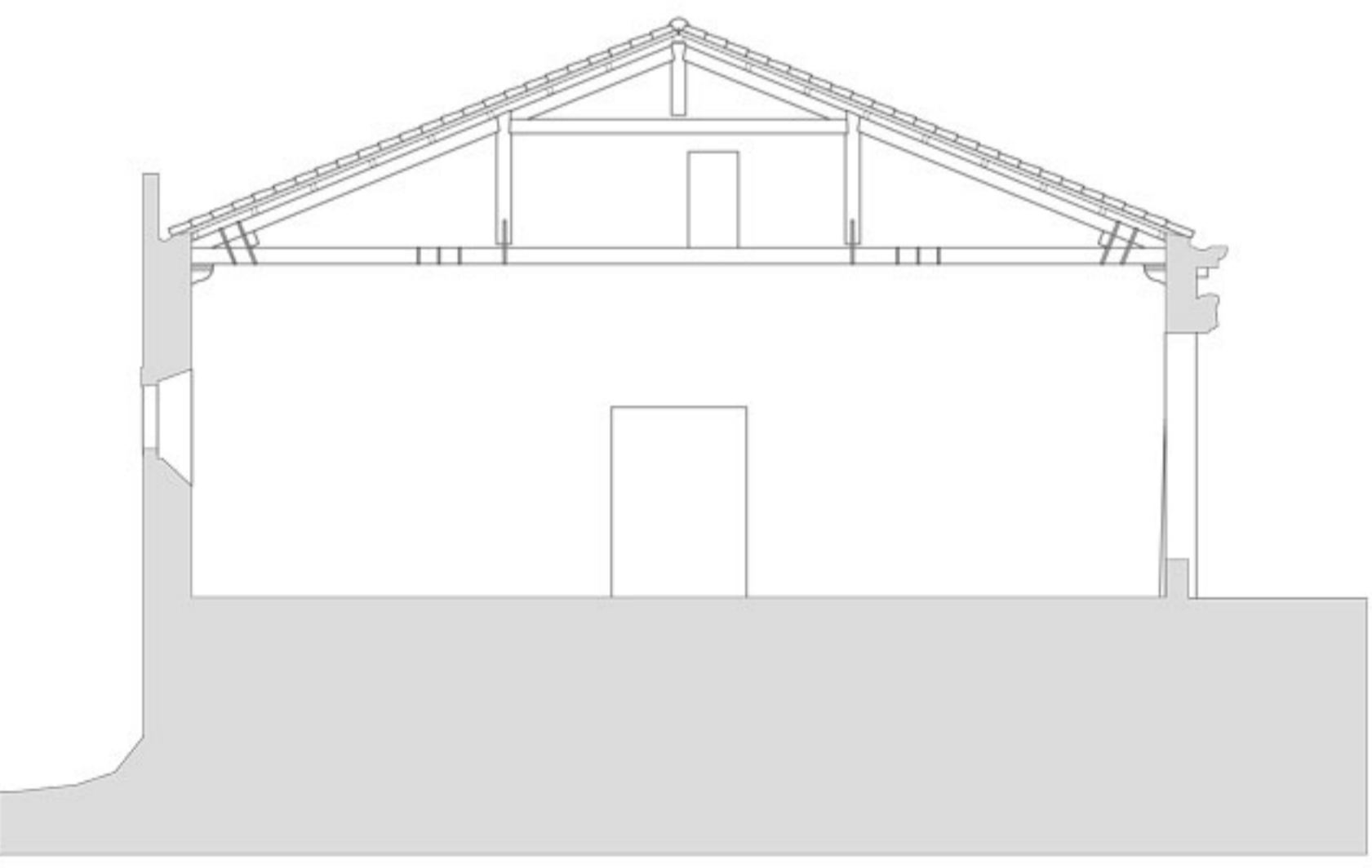
PROG. TECNICO E PROGETTAZIONE	COMMITTENTE	COMMESSA	DATA	REDAZIONE	APPROVAZIONE
ing Cristiano Frizzele	Fondazione La Biennale di Venezia		02_05_12	ES	
RESPONSABILE DI PROGETTO	OGGETTO	TAVOLA			
arch Manuela Lucà Dazio	RILIEVO STATO DI FATTO	ARS_RST_2_A			
GRUPPO DI PROGETTAZIONE	LOCALIZZAZIONE	SCALA			
arch. Massimiliano Bigarelli arch. Gerardo Cejas arch. Giansalvo Costa arch. Elisa Santoro	Pianta e sezione artiglieria 2.4 13MIA/Rilievi paesi				



Pianta scala 1:50



Sezione N-N scala 1:50



Sezione A-A scala 1:50

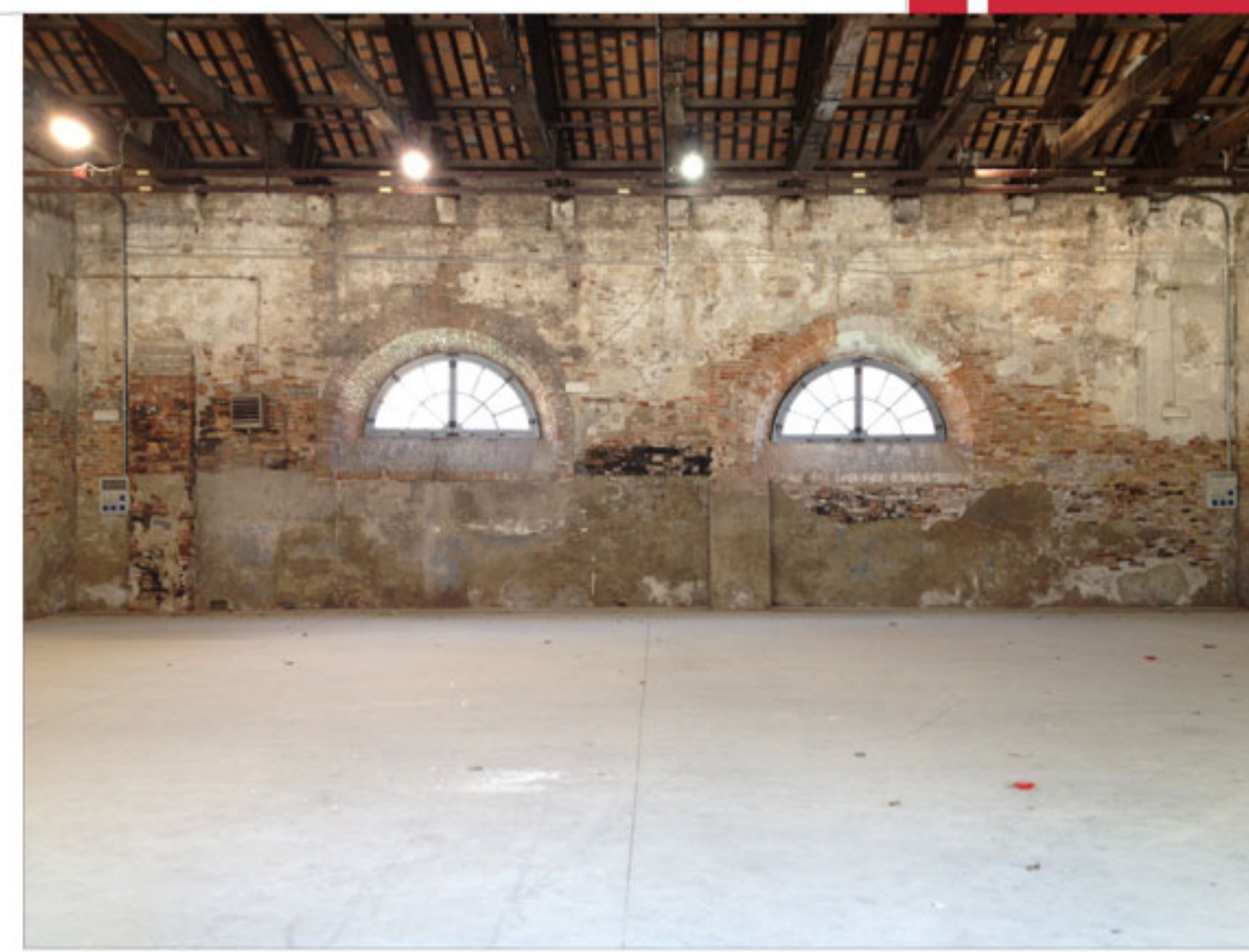


Foto 01

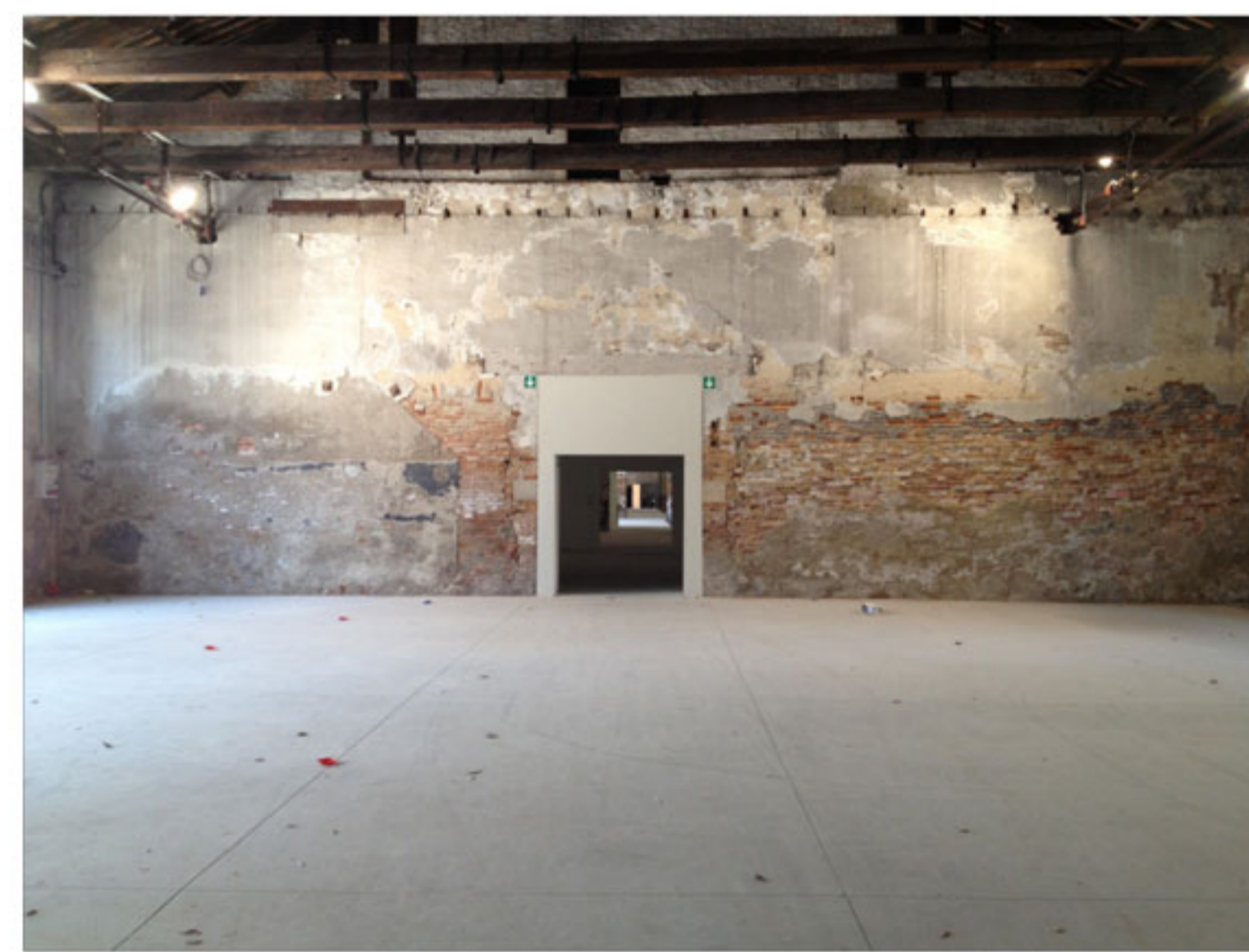
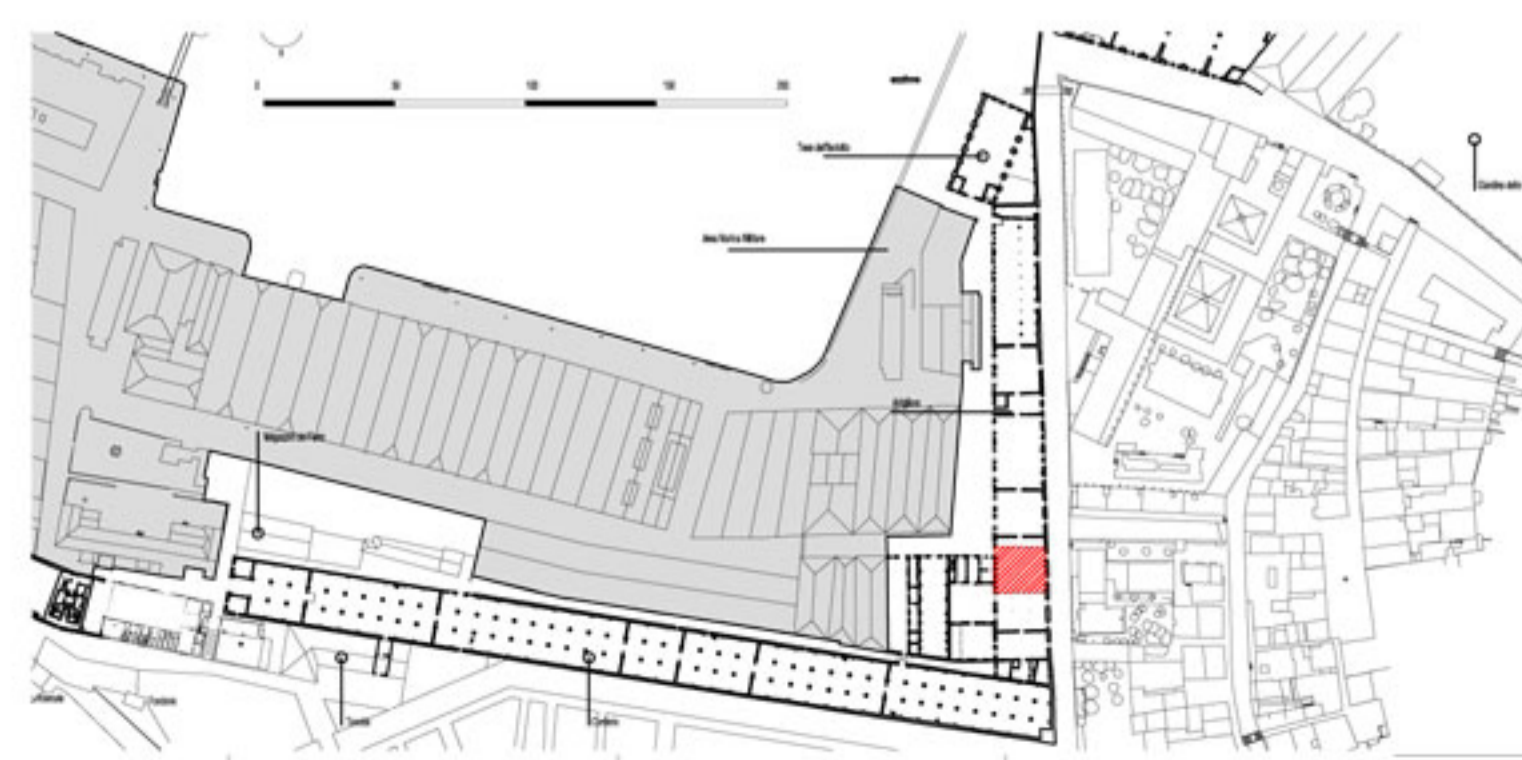


Foto 02



Inquadramento